

# イマドキ トピックス

今話題のHOTなニュースをご紹介します！

## お酒のアルコール度数が多様に

ビールテイスト飲料やチューハイといったお酒。そのアルコール度数に幅が出てきました。発泡酒や第三のビールは5～6%が主ですが、最近では、「休日の昼下がりにちょっと一杯」などのニーズに応じて3%や1%以下といった少し低めのものが登場。缶チューハイも3～5%が主流ですが、1%のものが。味もりんごや紅茶テイストなど、女性好みの味があって注目を集めています。逆に、ガツンと飲みたい人のニーズに応えるものとして、アルコール8%の焼酎ハイボールやチューハイが登場。ワインは10%を超えるものが多いなかで、7～8%のものが。低アルコールでもぶどうの味わいもしっかりあって、飲みごたえも上々だそう。自分の状態に合わせてお酒の強さもいろいろ選べる時代。ますますお酒が身近になりそうですね。



## バッグを長持ちさせる方法

外出などで欠かせないバッグ。服装やTPOに合わせてさまざまなバッグを持っている人も多いのではないでしょうか？そこで、バッグを長持ちさせる方法をご紹介します。帰宅したら、中身は全部出しましょう。物を入れっぱなしにすると、型崩れや内部が少しずつつくすんでしまう原因に。床に直置きすると、底にホコリなどが付着して汚れることもあるので、どこかに掛けるなどしましょう。お気に入りのものなら、丸めた新聞紙を不織布などでくるんだものを中に入れておくと、型崩れ防止になるとともに、新聞紙が余分な湿気を吸収してくれるので、カビや変色も防いでくれます。しまうときは、ファイルボックスなどを使って個別に立てて収納するのがおすすめ。さらに、高いところに置くと通気性が良く、バッグが傷むのを防いでくれますし、出し入れもスムーズにできるので、選ぶときに便利です。

## 紙袋っていくつあれば安心？

デパートなどでもらう紙袋。デザインがかわいく、結構丈夫なので取っておくものの、たまってしまいがちに。整理をして適度な数を置いておくと安心です。まず、紙袋のサイズをおおまかに、大・中・小と分けてみましょう。分けたら、サイズごとに使う可能性のあるシーンを考えてみて。小さい袋は「お友達にプレゼントをあげるときに使える」とか、中くらいのサイズは「借りた本を返す」など、使うパターンを考えるとその機会がどれくらいあるかだんだん想像できるそうです。そして、各サイズ5枚ずつ厳選して残せば、いざというときも慌てず、収納場所もコンパクトに。そして、それを取り出しやすい場所にサイズ別で置くことをおすすめします。たまったものを整理すれば、気持ちもスッキリしますよ！ぜひ参考にしてみてください。



## モノを売るな！ 物語を売れ！！

代表取締役 鈴木 健規

## UDグループは、お客様満足No.1を目指します！

いつもお引き立てを賜り、厚く御礼申し上げます。今回お届けする住まいのかわら版はいかがでしたでしょうか。日頃から当ブログを訪問して下さる皆様へ、お住まいと生活に役立つ情報を提供することが出来たと思え、ブログ限定で公開させて頂きました。お住まいのこと、リフォームに関してのご相談などお役に立てることがございましたら、お気軽にご相談下さい。拙い文章ですが、これからも当ブログを宜しくお願い致します。

## 便利・安全・安心！最新リフォーム商品情報

洗練されたデザインで機能性もバツグンの最新のリフォーム商品をいち早くご案内いたします。

### Brancher DX ハニカムスクリーン

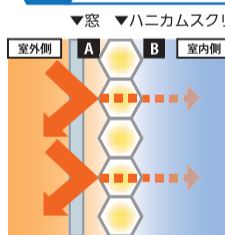
### 断熱をやさしく、美しく。LIXIL

快適な窓辺をつくるカギは、“断熱性”にあります。



お部屋の快適さのカギを握るのが「窓辺の断熱」。断熱された部屋は、外気温の影響を受けにくくなり、結果として、暖冷房費の節約にもつながります。“蜂の巣構造”による空気層で窓辺の断熱性を高める「ブランシェDX ハニカムスクリーン」。使う人へのやさしさと表情豊かな佇まいを備え、ワンランク上の心地よさとともに、インテリアに美しい個性をもたらします。ご興味がありましたら、当社までお気軽にご相談ください。

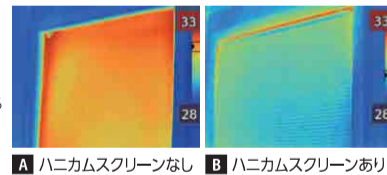
#### 夏 断熱効果で、日射熱をカット。



日射熱の流入を  
約62%  
(採光生地の場合)  
カット

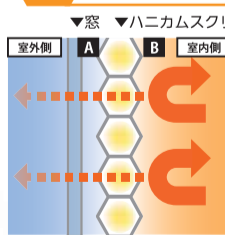
日射熱取得率※1  
採光生地:0.38 遮光生地:0.18  
紫外線カット率※2  
UV-A波:98%/UV-B波:99%

夏季は外からの暑い日差しをハニカム構造のスクリーンで遮ります。



夏季における室内側表面温度の比較。  
室内温度25℃/室外温度35℃の場合  
(財)ペタリービングにて撮影)

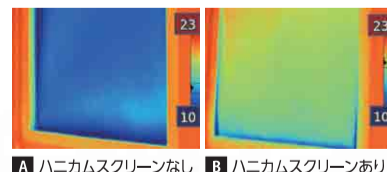
#### 冬 断熱効果で、保温性をアップ。



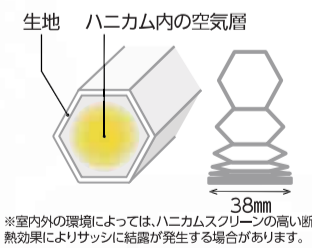
暖房熱の流出を  
約43%  
カット

保温効果※3  
42.5%

冬季は暖房によって暖められた室内の空気を、ハニカム構造のスクリーンが外に逃がさないように守ります。



冬季における室内側表面温度の比較。  
室内温度20℃/室外温度0℃の場合  
(財)ペタリービングにて撮影)



ハニカム(蜂の巣)構造のスクリーン自体の空気層が窓と室内の間に空気の層を作り出し、保温性を発揮。暖冷房の効率を高め、室内を冬も夏も快適にします。

※1(財)建材試験センター試験結果 3mm厚の単板ガラス(日射熱取得率0.88)と併用した場合 ※2(財)日本繊維製品品質技術センター試験結果

※3(財)日本繊維製品品質技術センター試験結果

写真:株式会社 LIXIL

間違いさがし答え: ①男の子の口 ②おじいさんが使っている麺棒 ③おじいさんのハチマキ ④おばあさんのざる ⑤時計の振り子

ご相談・お問い合わせはこちらまで



ユーディーホーム株式会社  
〒325-0013 栃木県那須塩原市鍋掛1088-48  
☎ 0287-62-1161 Fax 0287-60-7275